

Spildevandsplan 2012-2019



Kolding
Kommune

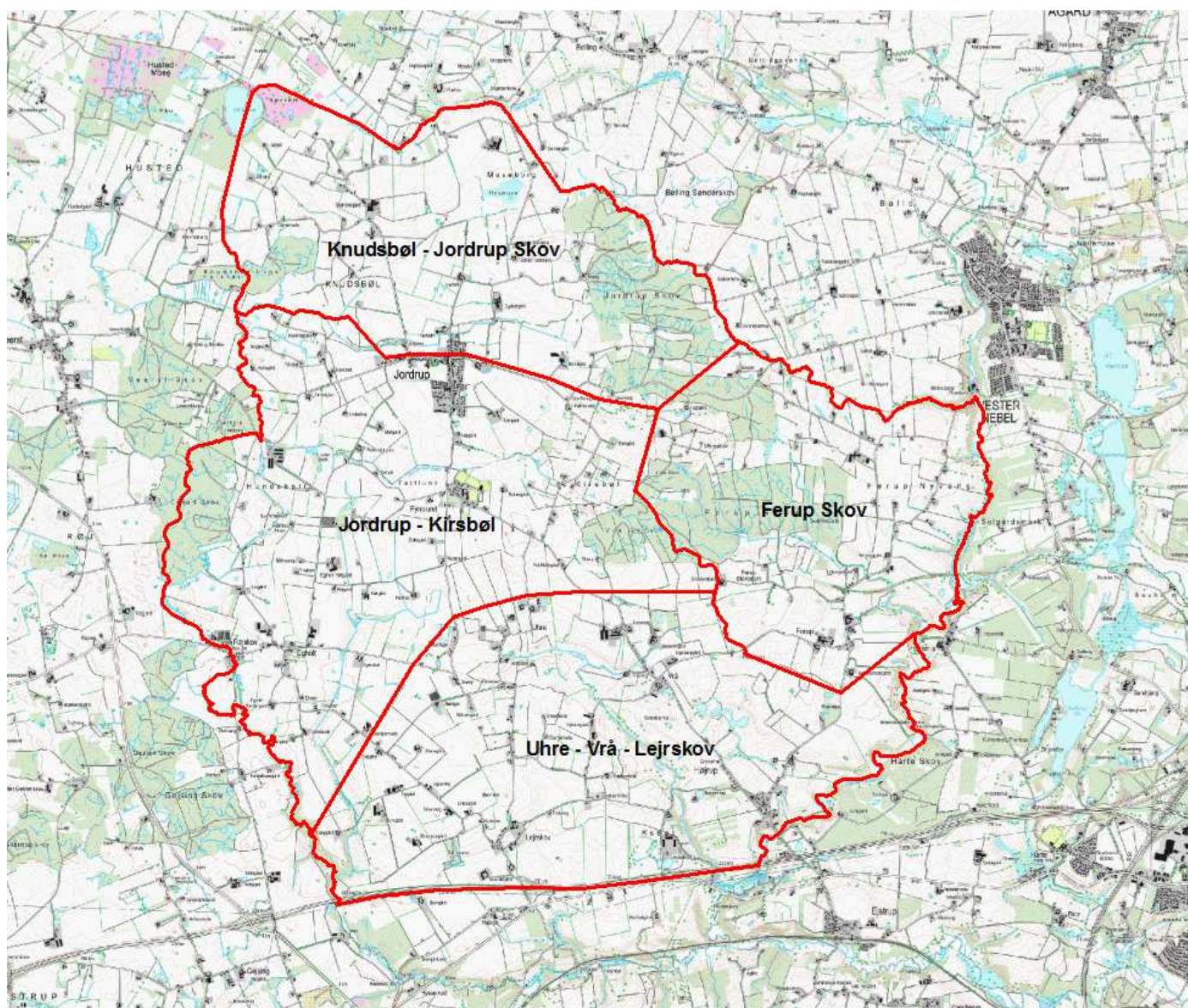
Tillæg nr. 9

Spildevandsrensning i det åbne land ved
Uhre, Vrå, Lejrskov, Ferup Skov, Jordrup, Kirsbøl,
Knudsbøl og Jordrup Skov

**By- og
Udviklingsforvaltningen**

Spildevandsteam
Sagsnr: 14/6156

September 2014



Spildevandsplan

Spildevandsplan 2012-2019 og dette tillæg er planlægningsgrundlag for gennemførelsen af en forbedret spildevandsrensning i områder i det åbne land ved Uhre, Vrå, Lejrskov, Ferup Skov, Jordrup, Kirsebøl, Knudsbøl samt Jordrup Skov. Områderne er vist som kort 57, 58, 59 og 60 i spildevandsplanen.

Projektgrundlaget for den forbedrede spildevandsrensning udgøres primært af spildevandsplanens forudsætninger, som angivet i spildevandsplan 2012-2019 afsnit 9.10. Spildevandsplanen med tilhørende spildevandsplantillæg kan ses på kommunens hjemmeside www.kolding.dk.

Høring og vedtagelse

Forslaget har været fremlagt i offentlig høring i 8 uger fra den 7. maj 2014 til den 2. juli 2014.

I høringsperioden er der indkommet indsigelser og bemærkninger fra ejerne af 28 ejendomme. Indsigelserne er gennemgået og vurderet af Kolding Kommune i samarbejde med Kolding Spildevand A/S, og størstedelen af indsigelserne er imødekommet.

Tillægget med de foreslåede ændringer i forhold til det fremlagte forslag til tillæg er forelagt Kolding Byråd, som har vedtaget det endelige spildevandsplantillæg den 29. september 2014.

Baggrund

For at leve op til lovens krav om forbedring af kvaliteten i vandløb, søer og fjorde er det nødvendigt at rense spildevandet fra ejendomme i det åbne land i store dele af Kolding Kommune.

I Kolding Kommunes spildevandsplan er der udpeget områder, hvor der skal ske en skærpet rensning af husspildevand fra ejendomme i oplande, som afvander til vandløb, søer og fjorde, hvor målsætningen ikke er opfyldt.

Spildevandsudledningen fra disse ejendomme udgør en belastning med organisk stof, kvælstof og/eller fosfor til recipienten. De ejendomme, der ligger i et udpeget område skal etablere en yderligere rensning af deres husspildevand.

I hele indsatsområdet er der krav om fosforrensning (OP- renskrav), da alle ejendomme ligger i oplandet til Kolding Inderfjord, hvor fosfor er et problem. Kortet i bilag 1 viser, hvilke områder, der er omfattet af et krav om forbedret rensning af spildevand (rensekravsområder).

Hvis der ikke opnås frivillige aftaler med grundejerne og lodsejerne, er Kolding Kommune indstillet på at ekspropriere berørte arealer – dels i form af

arealerhvervelse og dels i form af servitutpålæg vedrørende nødvendige ledningstracé.

Berørte ejendomme

Tillægget omfatter 317 ejendomme, hvor der skal iværksættes en forbedret spildevandsrensning. Den forbedrede spildevandsrensning vil ske enten ved en kloakering eller en lokal spildevandsløsning.

Kloakering

259 ejendomme bliver tilsluttet kloak (markeret med rød prik på kortbilagene bagest i tillægget).

Kloakeringsprincippet vil blive et tryksat system med en pumpestation for hver ejendom. Der føres strøm fra ejendommens elmåler ud til pumpebrønden. Pumpen tilsluttes sin egen sikringsgruppe, så strømmen i resten af huset ikke påvirkes, hvis der opstår fejl på spildevandspumpen.

Kloakledningen vil enten blive anlagt ved nedpløjning eller som en styret underboring.

Der kloakeres kun for boligens sanitære spildevand, mens tagvand og overfladevand fortsat skal afledes lokalt på ejendom.

Tilslutning af spildevand fra den enkelte ejendom til pumpestationen skal ske senest 6 måneder efter, at muligheden foreligger. Dette vil blive meddelt i et særskilt brev til hver ejendom.

Nogle ejendomme vil blive berørt både af kloakeringen samt af etableringen af den tryksatte spildevandsledning, hvor de skal lægge jord til. Derudover er der arealer, som udelukkende skal lægge jord til kloakledningernes beliggenhed.

Lokal spildevandsløsning

41 ejendomme skal selv stå for etablering af en forbedret spildevandsrensning. Ejendommene skal lave en lokal spildevandsløsning, der opfylder renskravet for området (markeret med blå prik på kortbilagene).

Ved en lokal løsning vil Kolding Kommune meddele et påbud om forbedret spildevandsrensning på ejendommen. Der gives samtidig en mulighed for at indgå et kontraktligt medlemskab med Kolding Spildevand A/S, der så vil stå for den nødvendige rensning af spildevandet.

Fristen for efterkommelse af påbuddet vil være omkring 12 måneder, hvor ejendommens nye spildevandsanlæg skal være etableret, taget i brug samt fungere.

Tagvand og overfladevand skal fortsat afledes lokalt på ejendommene.

Eksisterende godkendte spildevandsløsninger

I området er der 17 ejendomme, som har eksisterende godkendte spildevandsanlæg af nyere dato og som opfylder renskravet for området.

14 af ejendommene ligger tæt på den planlagte kloakledning, men vil få mulighed for dispensation fra tidspunktet for tilslutning til kloak, så længe deres lokale spildevandsanlæg fungerer miljømæssigt forsvarligt og i øvrigt lever op til renskravet for området (ejendommene er markeret med gul prik i kortbilagene).

De øvrige 3 ejendomme med godkendte spildevandsanlæg ligger udenfor kloakprojektets område og opfylder allerede det renskrav, der ellers ville være givet påbud om. Disse ejendomme vil derfor ikke få et påbud, så længe deres spildevandsanlæg fungerer miljømæssigt forsvarligt og i øvrigt lever op til renskravet for området (ejendommene er markeret med grøn prik i kortbilagene).

Bilag 2 indeholder er en alfabetisk liste over berørte adresser og indsats. Bilag 3 indeholder en liste over berørte arealer, der skal lægge jord til kloakledningen.

Økonomi ved kloakering

Tilslutningsbidrag

Ved kloakering skal ejendommene betale et tilslutningsbidrag pr. boligenhed på 35.775,00 kr. (2014-priser inklusiv moms). Tilslutningsbidraget reguleres årligt efter Danmarks Statistiks udarbejdede prisindeks, og det præcise beløb på tilslutningsbidraget kendes derfor ikke endnu, men det vil være i den angivne størrelsesorden.

For erhvervsejendomme og for blandede bolig- og erhvervsejendomme i landzone afhænger tilslutningsbidraget af etagearealet af de bygninger, der har spildevandsafledning.

Tilslutningsbidraget vil blive opkrævet på ejendommen, når projektet er færdigt, og den enkelte ejendom har mulighed for tilslutning til pumpestationen.

Stikledning på egen grund

Udover tilslutningsbidraget er der for ejendommen udgifter til ledningsarbejder og stikledning på egen grund samt sløjfning af eksisterende bundfældningstank. Alle afløb inde fra ejendommen skal tilsluttes den ny pumpebrønd, og der skal anlægges en rensbrønd mellem ejendommens kloakledninger og pumpebrønden. Septiktanken skal tømmes og sløjfes, og gamle kloakledninger skal fjernes eller proppes effektivt af for at undgå problemer med rotter.

Årligt vandafledningsbidrag

Efter tilslutning skal der betales et fast stikbidrag på 593,75 kr. årligt og vandafledningsbidrag efter gældende takst, som er 37,25 kr. pr. kubikmeter forbrugt vand (begge 2014-priser inklusiv moms). Hvis ejendommen ikke har vandmåler, vil vandforbruget blive sat til 170 kubikmeter pr. år.

El til pumpebrønden

Hver ejendom godtgøres årligt med 200,- kr. for elforbrug til drift af pumpebrønden.

Økonomi ved lokal løsning

Etablering af eget anlæg

Ejendomme med en lokal spildevandsløsning skal selv afholde alle udgifter til etablering, drift og vedligeholdelse af de samlede nødvendige rensesforanstaltninger. Udgifterne vil variere i forhold til valg af renseløsning.

Såfremt den eksisterende bundfældningstank ikke kan anvendes i forbindelse med det nye spildevandsanlæg, skal den tømmes og sløjfes, og gamle kloakledninger skal fjernes eller proppes effektivt af for at undgå problemer med rotter.

Kontraktligt medlemskab

Ejendomme, der står til en lokal spildevandsløsning, vil blive tilbudt et kontraktligt medlemskab af kloakforsyningen. Ved et kontraktligt medlemskab står Kolding Spildevand A/S for etablering og drift af et minirenses anlæg på ejendommen - mod at ejendommen betaler tilslutningsbidrag og vandafledningsbidrag.

El-udgifter til drift af pumpen i minirenses anlægget afholdes af ejendommen, da det er ejendommen, der ejer minirenses anlægget. Her gælder ligeledes, at udgifter til ledningsarbejde og bundfældningstank, der ligger før minirenses anlægget, afholdes af ejendommen.

Alle takster kan ses på Kolding Spildevand's hjemmeside www.kspv.dk.

Tidsplan

Nedenstående er den forventede tidsplan for hele processen omkring udmøntningen af spildevandsplantillægget. Tidsplanen er kun vejledende, og der kan således komme forskydninger - særligt i forhold til anlægsarbejderne.

Planlægning for alle ejendomme

Forslag til spildevandsplantillæg i høring:	7. maj - 2. juli 2014
Informationsmøde:	13. maj 2014
Informationsmøde:	22. maj 2014
Frist for at komme med bemærkninger:	2. juli 2014
Politisk vedtagelse af spildevandsplantillæg:	29. september 2014

Ejendomme, der skal kloakeres

Lodsejeraftaler:

Uhre - Vrå - Lejrskov	december 2014 - januar 2015
Ferup Skov	februar - april 2015
Knudsbøl - Jordrup skov	maj - juli 2015
Jordrup - Kirsbøl	juli - september 2015

Anlægsarbejder :

Uhre - Vrå - Lejrskov	februar - april 2015
Ferup Skov	april - juli 2015
Knudsbøl - Jordrup skov	juni - september 2015
Jordrup - Kirsbøl	september - november 2015

Tinglysning og erstatningsopgørelser:

Uhre - Vrå - Lejrskov	maj - juni 2015
Ferup Skov	juli - august 2015
Knudsbøl - Jordrup skov	september - oktober 2015
Jordrup - Kirsbøl	december 2015 - januar 2016

Mulighed for tilslutning til kloak:

Uhre - Vrå - Lejrskov	maj 2015
Ferup Skov	juli 2015
Knudsbøl - Jordrup skov	september 2015
Jordrup - Kirsbøl	december 2015

Frist for tilslutning til kloak:

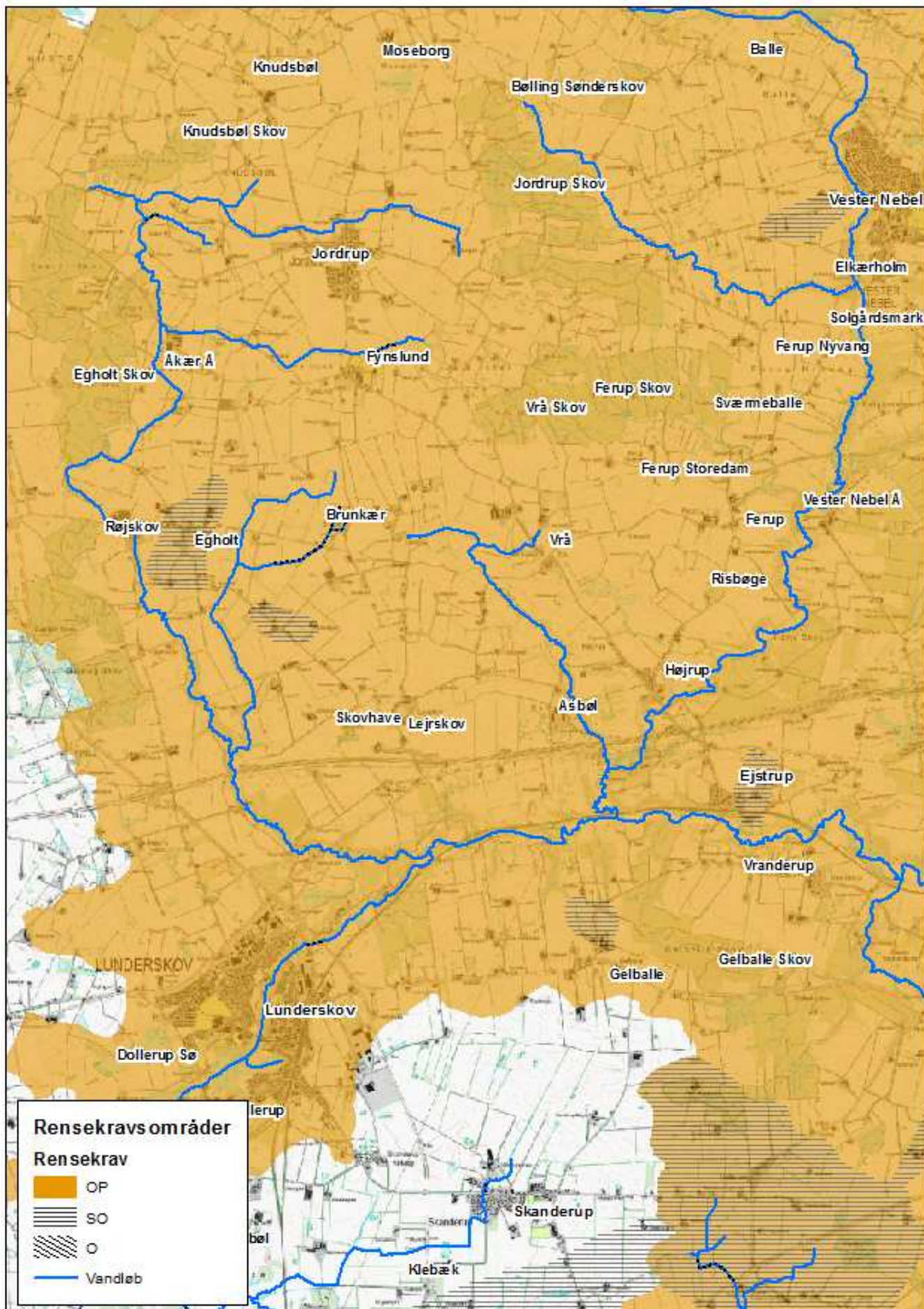
Uhre - Vrå - Lejrskov	november 2015
Ferup Skov	januar 2016
Knudsbøl - Jordrup skov	marts 2016
Jordrup - Kirsbøl	juni 2016

Ejendomme, der skal lave en lokal renseløsning

Kommunen sender varsler om påbud ud:	februar 2015
Frist for etablering af eget spildevandsanlæg:	februar 2016

Bilag 1

Rensekravsområder



Bilag 2**Liste over berørte ejendomme med planlagt indsats**

EJDNR	VEJNAVN	NR	BY	OMRÅDE	INDSATS
252337	Agersbølvej	4	6064 Jordrup	59	Lokal løsning
252361	Agersbølvej	7	6064 Jordrup	57	Kloak
252467	Bergsmindevej	5	6064 Jordrup	57	Lokal løsning
253253	Bergsmindevej	8	6064 Jordrup	57	Lokal løsning
252286	Brunkær	1	6064 Jordrup	57	Dispensation fra kloak
252290	Brunkær	3	6064 Jordrup	57	Kloak
252287	Brunkær	5	6064 Jordrup	57	Kloak
252289	Brunkær	7	6064 Jordrup	57	Kloak
252288	Brunkær	9	6064 Jordrup	57	Kloak
252271	Brunkær	11	6064 Jordrup	57	Kloak
252384	Brunkær	13	6064 Jordrup	59	Lokal løsning
252315	Brunkær	15	6064 Jordrup	59	Kloak
252374	Brunkær	16	6064 Jordrup	59	Kloak
252310	Bækkelundvej	3	6064 Jordrup	59	Kloak
252587	Bækkelundvej	4	6064 Jordrup	59	Kloak
252574	Bækkelundvej	6	6064 Jordrup	59	Lokal løsning
252594	Bølling Skovvej	1	6064 Jordrup	60	Kloak
252592	Bølling Skovvej	5	6064 Jordrup	60	Kloak
252610	Bølling Skovvej	6	6064 Jordrup	60	Kloak
252607	Bølling Skovvej	8	6064 Jordrup	60	Kloak
252608	Bølling Skovvej	9	6064 Jordrup	60	Kloak
252616	Bølling Skovvej	12	6064 Jordrup	60	Kloak
252612	Bølling Skovvej	13	6064 Jordrup	60	Kloak
252614	Bølling Skovvej	16	6064 Jordrup	60	Kloak
252617	Bølling Skovvej	17	6064 Jordrup	60	Kloak
252621	Bølling Skovvej	23	6064 Jordrup	60	Lokal løsning
252746	Bøllingvej	21	6064 Jordrup	60	Kloak
252563	Bøllingvej	23	6064 Jordrup	60	Kloak
252747	Bøllingvej	25	6064 Jordrup	60	Kloak
252748	Bøllingvej	26	6064 Jordrup	60	Kloak
252590	Bøllingvej	28	6064 Jordrup	60	Dispensation fra kloak
252588	Bøllingvej	29	6064 Jordrup	60	Kloak
252322	Egholt Skovvej	7	6064 Jordrup	59	Kloak
252344	Egholt Skovvej	8	6064 Jordrup	59	Kloak
252357	Egholt Skovvej	10	6064 Jordrup	59	Kloak
252362	Egholt Skovvej	11	6064 Jordrup	59	Kloak
252325	Egholt Skovvej	12	6064 Jordrup	59	Kloak
252326	Egholt Skovvej	13	6064 Jordrup	59	Kloak
252323	Egholt Skovvej	14	6064 Jordrup	59	Kloak
252338	Egholt Skovvej	15	6064 Jordrup	59	Kloak
252303	Egholtvej	17	6640 Lunderskov	59	Kloak
252302	Egholtvej	19	6640 Lunderskov	59	Kloak
252296	Egholtvej	34	6640 Lunderskov	59	Godkendt anlæg
252547	Elkærholmvej	10	6640 Lunderskov	58	Kloak

Bilag 2**Liste over berørte ejendomme med planlagt indsats**

EJDNR	VEJNAVN	NR	BY	OMRÅDE	INDSATS
252549	Elkærholmvej	11	6640 Lunderskov	58	Kloak
252553	Elkærholmvej	13	6640 Lunderskov	58	Kloak
252552	Elkærholmvej	14	6640 Lunderskov	58	Kloak
252545	Elkærholmvej	15	6640 Lunderskov	58	Kloak
252550	Elkærholmvej	17	6640 Lunderskov	58	Kloak
252544	Elkærholmvej	19	6640 Lunderskov	58	Kloak
252538	Elkærholmvej	21	6640 Lunderskov	58	Dispensation fra kloak
253173	Fynslundvej	34	6064 Jordrup	57	Kloak
252443	Fynslundvej	36	6064 Jordrup	57	Kloak
252444	Fynslundvej	38	6064 Jordrup	57	Kloak
252445	Fynslundvej	39	6064 Jordrup	57	Kloak
252424	Fynslundvej	40	6064 Jordrup	57	Kloak
252418	Fynslundvej	41	6064 Jordrup	57	Kloak
253164	Fynslundvej	42	6064 Jordrup	57	Kloak
253526	Fynslundvej	44	6064 Jordrup	57	Dispensation fra kloak
252435	Fynslundvej	45	6064 Jordrup	57	Kloak
252425	Fynslundvej	46	6064 Jordrup	57	Kloak
252422	Fynslundvej	47	6064 Jordrup	57	Kloak
252432	Fynslundvej	48	6064 Jordrup	57	Kloak
252420	Fynslundvej	50	6064 Jordrup	57	Kloak
252425	Fynslundvej	52	6064 Jordrup	57	Kloak
252429	Fynslundvej	56	6064 Jordrup	57	Kloak
252430	Fynslundvej	58	6064 Jordrup	57	Kloak
252425	Fynslundvej	58B	6064 Jordrup	57	Kloak
252414	Fynslundvej	59	6064 Jordrup	57	Kloak
200795	Fynslundvej	60	6064 Jordrup	57	Kloak
253196	Fynslundvej	61	6064 Jordrup	57	Kloak
252431	Fynslundvej	62	6064 Jordrup	57	Kloak
252440	Fynslundvej	64	6064 Jordrup	57	Kloak
252415	Fynslundvej	76	6064 Jordrup	59	Lokal løsning
252428	Fynslundvej	80	6064 Jordrup	57	Kloak
252416	Fynslundvej	86	6064 Jordrup	59	Kloak
252419	Fynslundvej	88	6064 Jordrup	59	Kloak
252436	Fynslundvej	90	6064 Jordrup	59	Kloak
252417	Fynslundvej	91	6064 Jordrup	59	Lokal løsning
252382	Fynslundvej	94	6064 Jordrup	59	Kloak
252388	Fynslundvej	98	6064 Jordrup	59	Lokal løsning
252389	Fynslundvej	100	6064 Jordrup	59	Kloak
252389	Fynslundvej	102	6064 Jordrup	59	Kloak
252532	Fæsteholt	1	6640 Lunderskov	58	Kloak
252500	Fæsteholt	4	6640 Lunderskov	58	Kloak
252509	Fæsteholt	5	6640 Lunderskov	58	Kloak
252528	Fæsteholt	6	6640 Lunderskov	58	Kloak
252496	Fæsteholt	8	6640 Lunderskov	58	Lokal løsning

Bilag 2

Liste over berørte ejendomme med planlagt indsats

EJDNR	VEJNAVN	NR	BY	OMRÅDE	INDSATS
252496	Fæsteholt	10	6640 Lunderskov	58	Lokal løsning
252493	Fæsteholt	11	6640 Lunderskov	58	Kloak
252501	Fæsteholt	16	6640 Lunderskov	58	Kloak
252426	Fæsteholt	20	6064 Jordrup	57	Kloak
252521	Harager	1	6640 Lunderskov	58	Kloak
252522	Harager	3	6640 Lunderskov	58	Kloak
252524	Harager	5	6640 Lunderskov	58	Kloak
252514	Harager	6	6640 Lunderskov	58	Kloak
252534	Harager	7	6640 Lunderskov	58	Kloak
252492	Harager	9	6640 Lunderskov	58	Kloak
252510	Harager	11	6640 Lunderskov	58	Kloak
252511	Harager	13	6640 Lunderskov	58	Kloak
252504	Harager	15	6640 Lunderskov	58	Kloak
252525	Harager	16	6640 Lunderskov	58	Kloak
252516	Harager	18	6640 Lunderskov	58	Kloak
252516	Harager	18A	6640 Lunderskov	58	Kloak
252539	Harager	19	6640 Lunderskov	58	Kloak
252515	Harager	20	6640 Lunderskov	58	Kloak
252586	Havkrogen	1	6064 Jordrup	59	Kloak
252586	Havkrogen	1A	6064 Jordrup	59	Kloak
252586	Havkrogen	1B	6064 Jordrup	59	Kloak
252584	Havkrogen	5	6064 Jordrup	59	Kloak
252572	Havkrogen	8	6064 Jordrup	59	Lokal løsning
252573	Havkrogen	9	6064 Jordrup	59	Lokal løsning
252578	Havkrogen	10	6064 Jordrup	59	Lokal løsning
252583	Havkrogen	14	6064 Jordrup	59	Kloak
252579	Havkrogen	18	6064 Jordrup	59	Kloak
252577	Havkrogen	19	6064 Jordrup	59	Kloak
252208	Herredsvejen	42	6640 Lunderskov	57	Lokal løsning
252193	Herredsvejen	48	6640 Lunderskov	57	Lokal løsning
252569	Hovedgaden	41	6064 Jordrup	59	Lokal løsning
252591	Hovmosevej	4	6064 Jordrup	60	Kloak
252593	Hovmosevej	6	6064 Jordrup	60	Kloak
252589	Hovmosevej	10	6064 Jordrup	60	Kloak
252638	Hovmosevej	12	6064 Jordrup	60	Kloak
252637	Hovmosevej	18	6064 Jordrup	60	Lokal løsning
252660	Hovmosevej	19	6064 Jordrup	60	Kloak
252659	Hovmosevej	22	6064 Jordrup	60	Kloak
252635	Hovmosevej	23	6064 Jordrup	60	Kloak
252635	Hovmosevej	25	6064 Jordrup	60	Kloak
252626	Hovmosevej	26	6064 Jordrup	60	Kloak
252625	Hovmosevej	28	6064 Jordrup	60	Kloak
252627	Hovmosevej	32	6064 Jordrup	60	Kloak
252624	Hovmosevej	34	6064 Jordrup	60	Kloak

Bilag 2**Liste over berørte ejendomme med planlagt indsats**

EJDNR	VEJNAVN	NR	BY	OMRÅDE	INDSATS
252623	Hovmosevej	38	6064 Jordrup	60	Kloak
252631	Hovmosevej	40	6064 Jordrup	60	Kloak
253158	Hundsholtvej	5	6064 Jordrup	59	Kloak
252309	Hundsholtvej	11	6064 Jordrup	59	Godkendt anlæg
252639	Hustedvej	17	6064 Jordrup	60	Kloak
252634	Hustedvej	18	6064 Jordrup	60	Kloak
252648	Hustedvej	21	6064 Jordrup	60	Lokal løsning
252636	Hustedvej	25	6064 Jordrup	60	Kloak
252649	Hustedvej	26	6064 Jordrup	60	Kloak
252650	Hustedvej	27	6064 Jordrup	60	Dispensation fra kloak
252647	Hustedvej	29	6064 Jordrup	60	Kloak
252629	Hustedvej	30	6064 Jordrup	60	Lokal løsning
252652	Hustedvej	31	6064 Jordrup	60	Kloak
252352	Hønsemosen	3	6064 Jordrup	59	Kloak
252350	Hønsemosen	4	6064 Jordrup	59	Kloak
252351	Hønsemosen	6	6064 Jordrup	59	Kloak
252311	Hønsemosen	7	6064 Jordrup	59	Kloak
252312	Hønsemosen	11	6064 Jordrup	59	Lokal løsning
252980	Hønsemosen	13	6064 Jordrup	59	Kloak
262035	Jordrupvej	27	6040 Egtved	58	Kloak
252600	Jordrupvej	30	6640 Lunderskov	58	Kloak
252439	Kirsbølvej	1	6064 Jordrup	59	Kloak
252437	Kirsbølvej	4	6064 Jordrup	59	Kloak
252437	Kirsbølvej	6	6064 Jordrup	59	Kloak
252383	Kirsbølvej	10	6064 Jordrup	59	Kloak
252386	Kirsbølvej	12	6064 Jordrup	59	Kloak
252421	Kirsbølvej	14	6064 Jordrup	59	Kloak
252410	Kirsbølvej	17	6064 Jordrup	59	Kloak
252433	Kirsbølvej	18	6064 Jordrup	59	Kloak
252438	Kirsbølvej	19	6064 Jordrup	59	Kloak
252379	Kirsbølvej	20	6064 Jordrup	59	Kloak
252363	Kirsbølvej	21	6064 Jordrup	59	Dispensation fra kloak
252385	Kirsbølvej	22	6064 Jordrup	59	Kloak
252411	Kirsbølvej	24	6064 Jordrup	59	Dispensation fra kloak
252412	Kirsbølvej	26	6064 Jordrup	59	Kloak
252407	Kirsbølvej	27	6064 Jordrup	59	Kloak
252566	Kirsbølvej	30	6064 Jordrup	59	Dispensation fra kloak
252567	Kirsbølvej	31	6064 Jordrup	59	Kloak
252562	Kirsbølvej	34	6064 Jordrup	59	Kloak
252557	Kirsbølvej	38	6064 Jordrup	59	Kloak
252775	Knudsbølvej	6	6064 Jordrup	60	Kloak
252571	Knudsbølvej	17	6064 Jordrup	60	Kloak
252771	Knudsbølvej	23	6064 Jordrup	60	Lokal løsning
252646	Knudsbølvej	24	6064 Jordrup	60	Kloak

Bilag 2**Liste over berørte ejendomme med planlagt indsats**

EJDNR	VEJNAVN	NR	BY	OMRÅDE	INDSATS
252645	Knudsbølvej	26	6064 Jordrup	60	Kloak
252644	Knudsbølvej	27	6064 Jordrup	60	Lokal løsning
252644	Knudsbølvej	29	6064 Jordrup	60	Lokal løsning
252633	Knudsbølvej	31	6064 Jordrup	60	Dispensation fra kloak
252633	Knudsbølvej	33	6064 Jordrup	60	Dispensation fra kloak
252657	Knudsbølvej	34	6064 Jordrup	60	Kloak
252622	Knudsbølvej	36	6064 Jordrup	60	Kloak
252622	Knudsbølvej	38	6064 Jordrup	60	Kloak
252632	Knudsbølvej	39	6064 Jordrup	60	Kloak
252658	Knudsbølvej	41	6064 Jordrup	60	Kloak
252656	Knudsbølvej	43	6064 Jordrup	60	Kloak
252628	Knudsbølvej	45	6064 Jordrup	60	Lokal løsning
252653	Knudsbølvej	46	6064 Jordrup	60	Kloak
252643	Knudsbølvej	47	6064 Jordrup	60	Lokal løsning
252630	Knudsbølvej	49	6064 Jordrup	60	Kloak
252343	Kærvej	2	6064 Jordrup	59	Kloak
252349	Kærvej	3	6064 Jordrup	59	Kloak
252319	Kærvej	4	6064 Jordrup	59	Kloak
252320	Kærvej	6	6064 Jordrup	59	Kloak
252321	Kærvej	8	6064 Jordrup	59	Lokal løsning
252184	Lejrskov Kirkevej	6	6640 Lunderskov	57	Kloak
252245	Lejrskov Kirkevej	7	6640 Lunderskov	57	Kloak
252240	Lejrskov Kirkevej	8	6640 Lunderskov	57	Kloak
252180	Lejrskov Kirkevej	13	6640 Lunderskov	57	Lokal løsning
252180	Lejrskov Kirkevej	15	6640 Lunderskov	57	Lokal løsning
252178	Lejrskov Kirkevej	21	6640 Lunderskov	57	Lokal løsning
252284	Lejrskovvej	39	6064 Jordrup	57	Kloak
252255	Lejrskovvej	43	6064 Jordrup	57	Kloak
252247	Lejrskovvej	49	6064 Jordrup	57	Dispensation fra kloak
252243	Lejrskovvej	56	6064 Jordrup	57	Kloak
252283	Lejrskovvej	73	6064 Jordrup	57	Kloak
252270	Lejrskovvej	75	6064 Jordrup	57	Kloak
252257	Lejrskovvej	77	6064 Jordrup	57	Kloak
252241	Nyhavevej	5	6064 Jordrup	57	Kloak
252244	Nyhavevej	6	6064 Jordrup	57	Kloak
252254	Nyhavevej	7	6064 Jordrup	57	Kloak
252259	Nyhavevej	10	6064 Jordrup	57	Kloak
252256	Nyhavevej	12	6064 Jordrup	57	Kloak
252252	Nyhavevej	13	6064 Jordrup	57	Kloak
252248	Nyhavevej	15	6640 Lunderskov	57	Kloak
252540	Nyvang	2	6640 Lunderskov	58	Kloak
252495	Nyvang	3	6640 Lunderskov	58	Kloak
252554	Nyvang	6	6640 Lunderskov	58	Kloak
252548	Nyvang	8	6640 Lunderskov	58	Kloak

Bilag 2**Liste over berørte ejendomme med planlagt indsats**

EJDNR	VEJNAVN	NR	BY	OMRÅDE	INDSATS
252546	Nyvang	9	6640 Lunderskov	58	Kloak
252551	Nyvang	10	6640 Lunderskov	58	Kloak
252537	Nyvang	12	6640 Lunderskov	58	Kloak
252536	Nyvang	14	6640 Lunderskov	58	Kloak
252555	Nyvang	18	6640 Lunderskov	58	Kloak
252541	Nyvang	19	6640 Lunderskov	58	Kloak
252543	Nyvang	21	6640 Lunderskov	58	Kloak
252535	Nyvang	23	6640 Lunderskov	58	Kloak
252556	Nyvang	24	6640 Lunderskov	58	Kloak
252542	Nyvang	25	6640 Lunderskov	58	Kloak
252858	Nyvang	28	6640 Lunderskov	58	Kloak
252324	Nørremarksvej	5	6064 Jordrup	59	Kloak
252347	Nørremarksvej	6	6064 Jordrup	59	Kloak
252340	Nørremarksvej	7	6064 Jordrup	59	Kloak
252353	Nørremarksvej	11	6064 Jordrup	59	Kloak
252466	Risbøge	27	6640 Lunderskov	57	Kloak
252464	Risbøge	28	6640 Lunderskov	57	Kloak
200639	Risbøge	29	6640 Lunderskov	57	Kloak
252464	Risbøge	30	6640 Lunderskov	57	Kloak
252464	Risbøge	30B	6640 Lunderskov	57	Kloak
252464	Risbøge	32	6640 Lunderskov	57	Kloak
252464	Risbøge	34	6640 Lunderskov	57	Kloak
252463	Risbøge	35	6640 Lunderskov	57	Lokal løsning
252464	Risbøge	37	6640 Lunderskov	57	Kloak
252491	Risbøge	41	6640 Lunderskov	57	Kloak
252497	Risbøge	46	6640 Lunderskov	58	Kloak
252497	Risbøge	48	6640 Lunderskov	58	Kloak
252508	Risbøge	49	6640 Lunderskov	58	Kloak
252505	Risbøge	50	6640 Lunderskov	58	Kloak
252530	Risbøge	52	6640 Lunderskov	58	Kloak
252506	Risbøge	54	6640 Lunderskov	58	Kloak
252496	Risbøge	55	6640 Lunderskov	58	Kloak
252513	Risbøge	56	6640 Lunderskov	58	Kloak
252520	Risbøge	59	6640 Lunderskov	58	Kloak
252732	Skovvejen	33	6064 Jordrup	60	Kloak
252561	Skovvejen	37	6064 Jordrup	59	Kloak
252611	Skovvejen	41	6064 Jordrup	60	Kloak
252603	Skovvejen	43	6064 Jordrup	60	Kloak
252606	Skovvejen	47	6064 Jordrup	60	Kloak
252609	Skovvejen	48	6064 Jordrup	60	Kloak
252615	Skovvejen	51	6064 Jordrup	60	Dispensation fra kloak
252599	Skovvejen	53	6064 Jordrup	60	Kloak
252459	Skovvejen	56	6064 Jordrup	58	Kloak
252618	Skovvejen	57	6064 Jordrup	60	Kloak

Bilag 2

Liste over berørte ejendomme med planlagt indsats

EJDNR	VEJNAVN	NR	BY	OMRÅDE	INDSATS
252601	Skovvejen	62	6640 Lunderskov	58	Kloak
252602	Skovvejen	63	6640 Lunderskov	58	Kloak
252596	Skovvejen	65	6640 Lunderskov	58	Kloak
252651	Skærsøvej	1	6064 Jordrup	60	Kloak
252654	Skærsøvej	4	6064 Jordrup	60	Kloak
252655	Skærsøvej	6	6064 Jordrup	60	Kloak
252640	Skærsøvej	8	6064 Jordrup	60	Kloak
252641	Skærsøvej	9	6064 Jordrup	60	Kloak
252597	Sparkærvej	32	6040 Egtved	60	Kloak
252598	Sparkærvej	33	6040 Egtved	60	Kloak
252523	Storedamvej	4	6640 Lunderskov	58	Kloak
253045	Storedamvej	6	6640 Lunderskov	58	Kloak
252498	Storedamvej	7	6640 Lunderskov	58	Kloak
252507	Storedamvej	8	6640 Lunderskov	58	Kloak
252517	Storedamvej	17	6640 Lunderskov	58	Kloak
252527	Storedamvej	18	6640 Lunderskov	58	Kloak
252512	Storedamvej	19	6640 Lunderskov	58	Kloak
252503	Storedamvej	20	6640 Lunderskov	58	Kloak
252494	Storedamvej	26	6640 Lunderskov	58	Lokal løsning
252308	Tanggårdvej	6	6640 Lunderskov	57	Lokal løsning
252408	Uhre Skovvej	2	6064 Jordrup	59	Lokal løsning
252974	Uhre Skovvej	4	6064 Jordrup	59	Lokal løsning
252377	Uhre Skovvej	6	6064 Jordrup	59	Lokal løsning
252462	Uhre Skovvej	10	6064 Jordrup	58	Lokal løsning
252372	Uhre Skovvej	18	6064 Jordrup	58	Kloak
252373	Uhre Skovvej	20	6064 Jordrup	58	Kloak
252460	Uhre Skovvej	22	6064 Jordrup	58	Kloak
252457	Uhre Skovvej	24	6064 Jordrup	58	Kloak
252365	Uhre Skovvej	26	6064 Jordrup	58	Dispensation fra kloak
252409	Uhre Skovvej	28	6064 Jordrup	58	Kloak
252381	Uhre Skovvej	29	6064 Jordrup	58	Kloak
252366	Uhre Skovvej	30	6064 Jordrup	58	Godkendt anlæg
252605	Uhre Skovvej	31	6064 Jordrup	58	Lokal løsning
252277	Uhrevej	2	6064 Jordrup	57	Kloak
252380	Uhrevej	3	6064 Jordrup	57	Kloak
252391	Uhrevej	5	6064 Jordrup	57	Kloak
252390	Uhrevej	7	6064 Jordrup	57	Kloak
252387	Uhrevej	9	6064 Jordrup	57	Lokal løsning
252371	Uhrevej	11	6064 Jordrup	57	Kloak
252367	Uhrevej	13	6064 Jordrup	57	Kloak
253204	Uhrevej	15	6064 Jordrup	57	Kloak
252291	Uhrevej	16	6064 Jordrup	57	Dispensation fra kloak
252364	Uhrevej	17	6064 Jordrup	57	Kloak
252242	Vangevej	3	6064 Jordrup	57	Kloak

Bilag 2

Liste over berørte ejendomme med planlagt indsats

EJDNR	VEJNAVN	NR	BY	OMRÅDE	INDSATS
252272	Vangevej	5	6064 Jordrup	57	Kloak
252273	Vangevej	7	6064 Jordrup	57	Kloak
252585	Vestermarksvej	15	6064 Jordrup	59	Kloak
252580	Vestermarksvej	16	6064 Jordrup	59	Kloak
252581	Vestermarksvej	19	6064 Jordrup	59	Kloak
252575	Vestermarksvej	21	6064 Jordrup	59	Kloak
252582	Vestermarksvej	22	6064 Jordrup	59	Lokal løsning
252576	Vestermarksvej	26	6064 Jordrup	59	Kloak
252328	Vestermarksvej	29	6064 Jordrup	59	Lokal løsning

Bilag 3**Liste over arealer, der skal lægge jord til kloakledningen**

EJDNR	EJERLAV	MATRNR
6210200451	Jordrup By, Jordrup	6z
6210200451	Knudsbøl By, Jordrup	12n
6210200451	Knudsbøl By, Jordrup	12c
6210200932	Jordrup By, Jordrup	18c
6210200932	Jordrup By, Jordrup	13d
6210252177	Lejrskov By, Lejrskov	5i
6210252177	Lejrskov By, Lejrskov	1ø
6210252177	Lejrskov By, Lejrskov	4ae
6210252177	Lejrskov By, Lejrskov	4ai
6210252177	Lejrskov By, Lejrskov	10d
6210252177	Lejrskov By, Lejrskov	3v
6210252177	Lejrskov By, Lejrskov	3o
6210252187	Lejrskov By, Lejrskov	5ad
6210252241	Lejrskov By, Lejrskov	16h
6210252241	Lejrskov By, Lejrskov	16i
6210252241	Lejrskov By, Lejrskov	19e
6210252241	Lejrskov By, Lejrskov	17d
6210252257	Lejrskov By, Lejrskov	22b
6210252257	Lejrskov By, Lejrskov	33d
6210252257	Lejrskov By, Lejrskov	20e
6210252257	Lejrskov By, Lejrskov	33i
6210252257	Uhre By, Lejrskov	5u
6210252261	Lejrskov By, Lejrskov	4g
6210252265	Lejrskov By, Lejrskov	4z
6210252288	Lejrskov By, Lejrskov	25e
6210252291	Uhre By, Lejrskov	2f
6210252293	Egholt By, Lejrskov	12i
6210252294	Egholt By, Lejrskov	12m
6210252309	Egholt By, Lejrskov	11l
6210252327	Egholt By, Lejrskov	14b
6210252347	Egholt By, Lejrskov	19f
6210252347	Egholt By, Lejrskov	14p
6210252350	Egholt By, Lejrskov	16c
6210252352	Egholt By, Lejrskov	19c
6210252357	Egholt By, Lejrskov	26d
6210252381	Ferup By, Lejrskov	33b
6210252381	Ferup By, Lejrskov	10s
6210252381	Uhre By, Lejrskov	4s
6210252381	Uhre By, Lejrskov	3h
6210252383	Uhre By, Lejrskov	8b
6210252383	Uhre By, Lejrskov	5d
6210252385	Uhre By, Lejrskov	5k
6210252385	Vrå By, Lejrskov	6e
6210252392	Uhre By, Lejrskov	7b
6210252414	Vrå By, Lejrskov	9f

Bilag 3**Liste over arealer, der skal lægge jord til kloakledningen**

EJDNR	EJERLAV	MATRNR
6210252418	Højrup By, Lejrskov	6g
6210252418	Højrup By, Lejrskov	9r
6210252418	Højrup By, Lejrskov	4b
6210252418	Lejrskov By, Lejrskov	3y
6210252418	Vrå By, Lejrskov	3s
6210252418	Vrå By, Lejrskov	3l
6210252437	Vrå By, Lejrskov	9g
6210252464	Højrup By, Lejrskov	1a
6210252465	Højrup By, Lejrskov	2h
6210252493	Ferup By, Lejrskov	2h
6210252493	Ferup By, Lejrskov	3d
6210252493	Ferup By, Lejrskov	6i
6210252496	Ferup By, Lejrskov	1n
6210252496	Ferup By, Lejrskov	9g
6210252496	Ferup By, Lejrskov	6d
6210252496	Ferup By, Lejrskov	6t
6210252496	Ferup By, Lejrskov	2d
6210252499	Ferup By, Lejrskov	1r
6210252504	Ferup By, Lejrskov	4e
6210252504	Ferup By, Lejrskov	9a
6210252513	Ferup By, Lejrskov	8ah
6210252513	Ferup By, Lejrskov	4k
6210252513	Ferup By, Lejrskov	8ak
6210252513	Ferup By, Lejrskov	4o
6210252513	Ferup By, Lejrskov	9t
6210252513	Ferup By, Lejrskov	6q
6210252513	Ferup By, Lejrskov	8ab
6210252513	Ferup By, Lejrskov	8af
6210252513	Ferup By, Lejrskov	8ad
6210252546	Ferup By, Lejrskov	12p
6210252546	Ferup By, Lejrskov	5l
6210252546	Ferup By, Lejrskov	5q
6210252546	Ferup By, Lejrskov	7p
6210252552	Ferup By, Lejrskov	32a
6210252552	Ferup By, Lejrskov	12g
6210252569	Uhre By, Lejrskov	12d
6210252575	Jordrup By, Jordrup	10g
6210252575	Jordrup By, Jordrup	10h
6210252585	Jordrup By, Jordrup	17d
6210252587	Egholt By, Lejrskov	4a
6210252590	Jordrup By, Jordrup	19b
6210252591	Jordrup By, Jordrup	14c
6210252591	Jordrup By, Jordrup	6t
6210252595	Jordrup By, Jordrup	42b

Bilag 3**Liste over arealer, der skal lægge jord til kloakledningen**

EJDNR	EJERLAV	MATRNR
6210252603	Jordrup By, Jordrup	1c
6210252603	Jordrup By, Jordrup	5e
6210252607	Jordrup By, Jordrup	11f
6210252607	Jordrup By, Jordrup	4c
6210252608	Jordrup By, Jordrup	25c
6210252613	Jordrup By, Jordrup	13b
6210252622	Knudsbøl By, Jordrup	1o
6210252622	Knudsbøl By, Jordrup	9c
6210252622	Knudsbøl By, Jordrup	3n
6210252622	Knudsbøl By, Jordrup	14e
6210252633	Jordrup By, Jordrup	11as
6210252633	Knudsbøl By, Jordrup	4g
6210252633	Knudsbøl By, Jordrup	5n
6210252635	Knudsbøl By, Jordrup	11d
6210252645	Knudsbøl By, Jordrup	4d
6210252646	Knudsbøl By, Jordrup	4e
6210252659	Knudsbøl By, Jordrup	12m
6210252699	Jordrup By, Jordrup	7a
6210252731	Jordrup By, Jordrup	40a
6210252731	Jordrup By, Jordrup	9h
6210252769	Jordrup By, Jordrup	21a
6210252770	Jordrup By, Jordrup	21f
6210252798	Ferup By, Lejrskov	55
6210253266	Jordrup By, Jordrup	48a
6210253267	Knudsbøl By, Jordrup	16
6210253269	Ferup By, Lejrskov	56a
6210253270	Højrup By, Lejrskov	17
6210253275	Uhre By, Lejrskov	18a
6210253275	Uhre By, Lejrskov	18b
6210253276	Vrå By, Lejrskov	17
6210253414	Lejrskov By, Lejrskov	21h
6210253414	Lejrskov By, Lejrskov	21g
6210253414	Uhre By, Lejrskov	2i
6210253453	Egholt By, Lejrskov	4c
6210253453	Egholt By, Lejrskov	11g
6210256718	Jordrup By, Jordrup	11ar
6210256718	Jordrup By, Jordrup	26a
6210256718	Jordrup By, Jordrup	18b
6210256718	Jordrup By, Jordrup	8m
6210261954	Ferup By, Lejrskov	10r
6210261954	V. Nebel By, V. Nebel	6a
6210261954	V. Nebel By, V. Nebel	75
6210261954	V. Nebel By, V. Nebel	76a
6210261968	V. Nebel By, V. Nebel	6t

Bilag 3

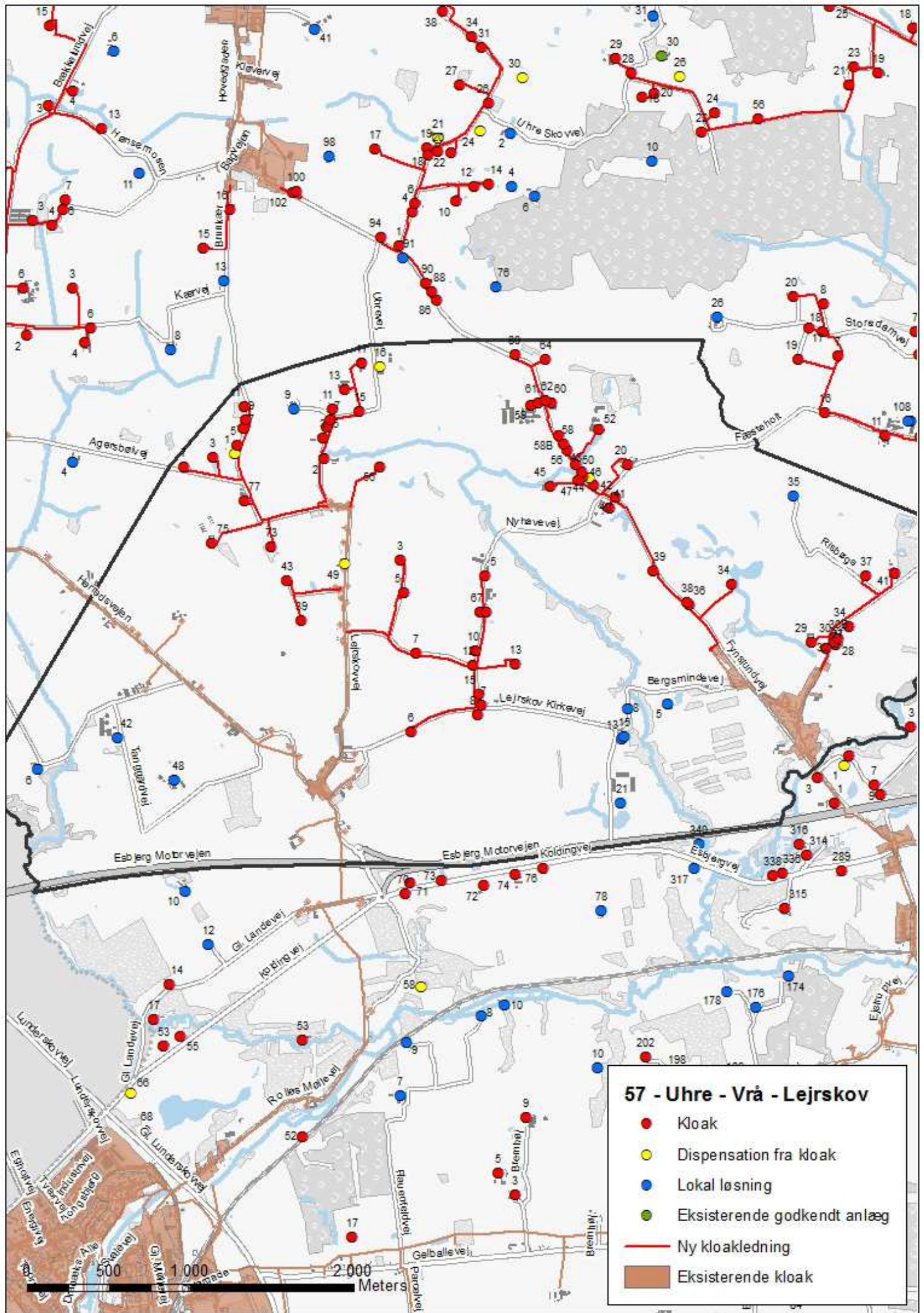
Liste over arealer, der skal lægge jord til kloakledningen

EJDNR	EJERLAV	MATRNR
6210261970	Ferup By, Lejrskov	9s
6210261970	Jordrup By, Jordrup	34c
6210262018	V. Nebel By, V. Nebel	20a
6210262020	V. Nebel By, V. Nebel	21
6210262035	Ferup By, Lejrskov	9d
6210262038	Ferup By, Lejrskov	12o

Bilag 4

Liste over berørte vejareler

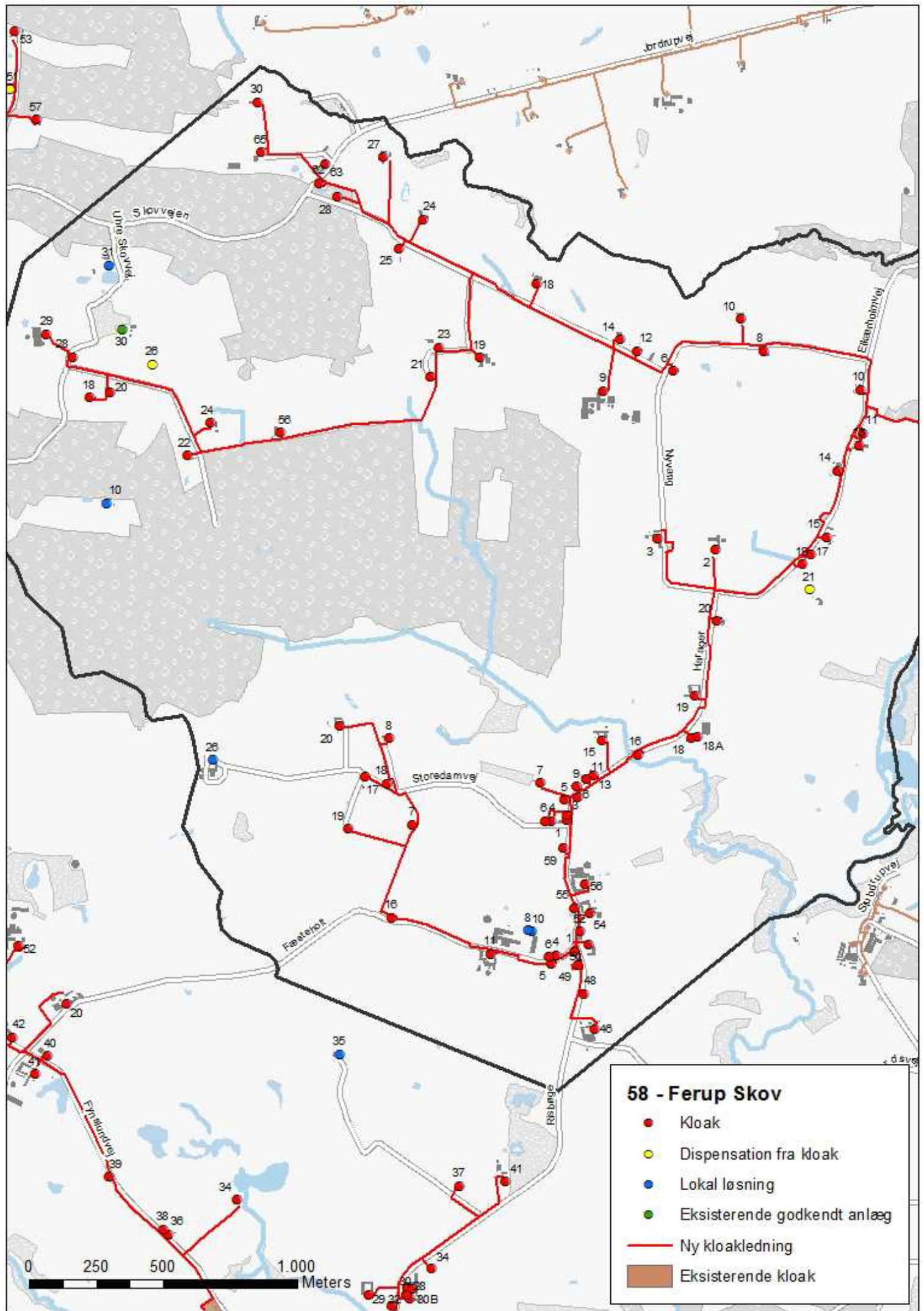
ELAVSNAVN	MATRNR - VEJ
Egholt By, Lejrskov	7000f
Egholt By, Lejrskov	7000b
Ferup By, Lejrskov	7000b
Ferup By, Lejrskov	7000a
Højrup By, Lejrskov	7000a
Højrup By, Lejrskov	7000b
Jordrup By, Jordrup	7000d
Jordrup By, Jordrup	7000e
Jordrup By, Jordrup	7000f
Knudsbøl By, Jordrup	7000b
Knudsbøl By, Jordrup	7000c
Knudsbøl By, Jordrup	7000a
Lejrskov By, Lejrskov	7000h
Lejrskov By, Lejrskov	7000t
Lejrskov By, Lejrskov	7000f
Lejrskov By, Lejrskov	7000s
Lejrskov By, Lejrskov	7000l
Lejrskov By, Lejrskov	7000e
Uhre By, Lejrskov	7000b
V. Nebel By, V. Nebel	7000a
Vrå By, Lejrskov	7000b

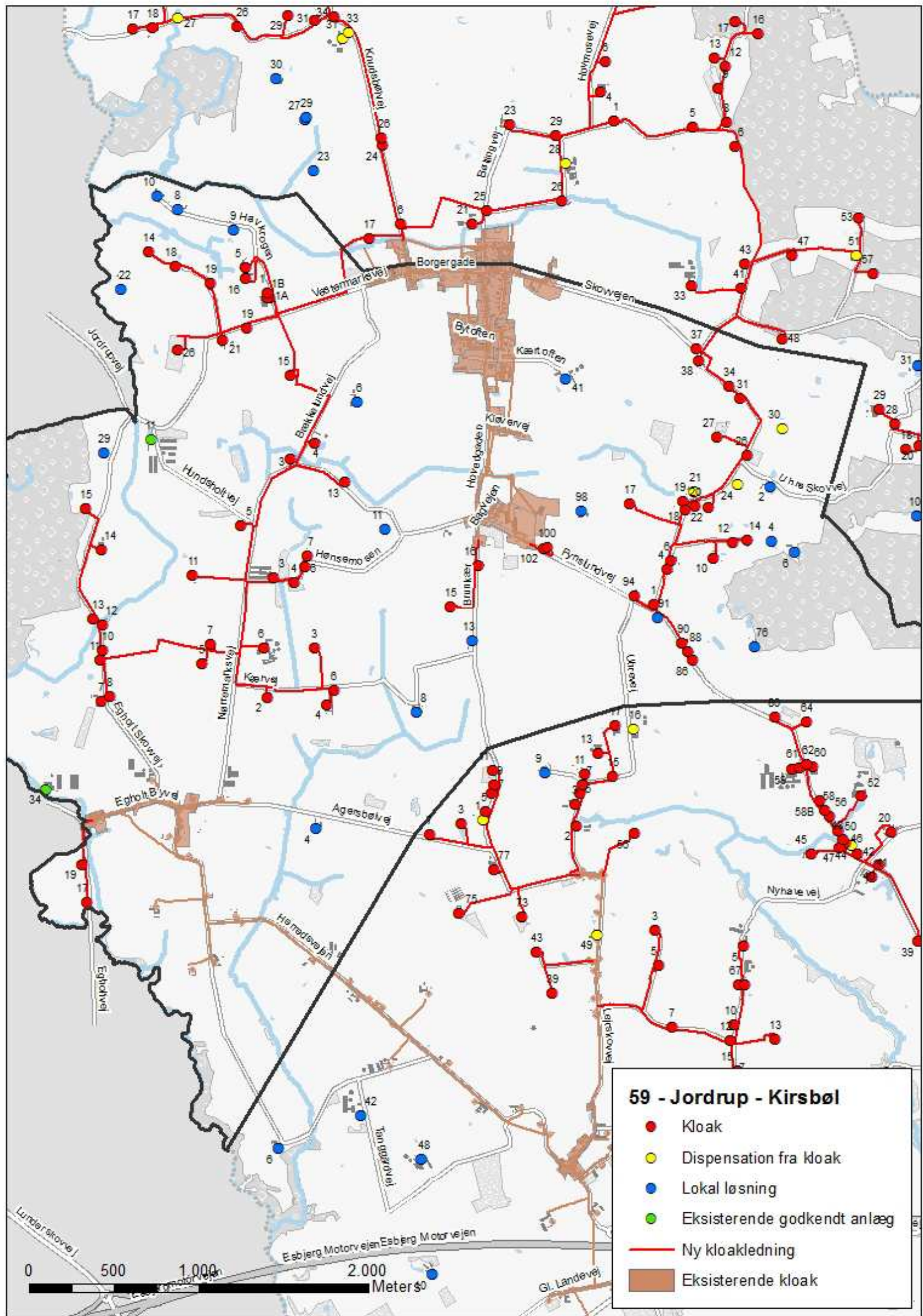


57 - Uhrer - Vrå - Lejrskov

- Kloak
- Dispensation fra kloak
- Lokal løsning
- Eksisterende godkendt anlæg
- Ny kloakledning
- Eksisterende kloak

500 1000 2000 Meters

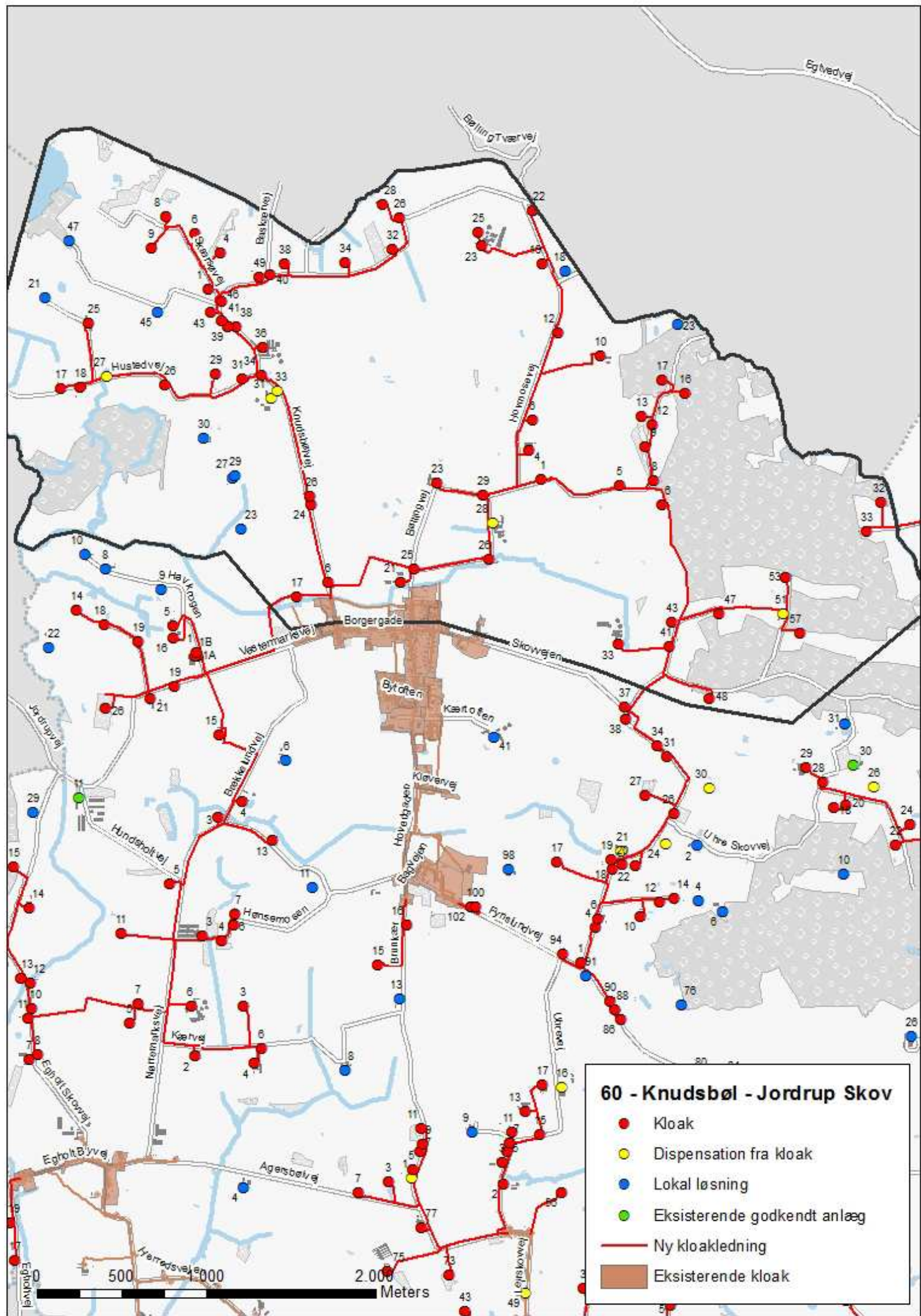




59 - Jordrup - Kirsbøl

- Kloak
- Dispensation fra kloak
- Lokal løsning
- Eksisterende godkendt anlæg
- Ny kloakledning
- Eksisterende kloak

0 500 1.000 2.000 Meter



60 - Knudsbøl - Jordrup Skov

- Kloak
- Dispensation fra kloak
- Lokal løsning
- Eksisterende godkendt anlæg
- Ny kloakledning
- Eksisterende kloak

0 500 1000 2.000 Meters